



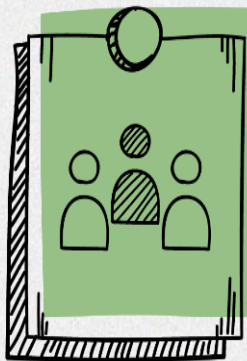
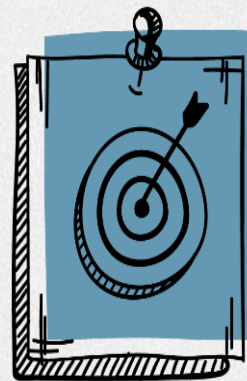
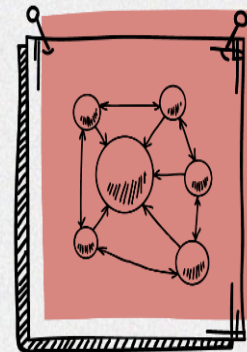
ЦНИИОИЗ

Центральный научно-исследовательский  
и институт организации и социализации  
здоровья населения

# Форма №47 «Сведения о сети и деятельности медицинских организаций»

## Годовой отчет 2024

Н.Я. Несветайло



## Форма федерального статистического наблюдения №47

Утверждена приказом Росстата России от 20.11.2024 №567

«Об утверждении форм федерального статистического наблюдения с указаниями по их заполнению для организации Министерством здравоохранения Российской Федерации федерального статистического наблюдения»

- **Распределение сети медицинских организаций по типам, подчинению**
- **Распределение деятельности медицинских организаций по типам и подчинению**

ФЕДЕРАЛЬНОЕ СТАТИСТИЧЕСКОЕ НАБЛЮДЕНИЕ

КОНФИДЕНЦИАЛЬНОСТЬ ГАРАНТИРУЕТСЯ ПОЛУЧАТЕЛЕМ ИНФОРМАЦИИ

Нарушение порядка предоставления первичных статистических данных или несвоевременное предоставление этих данных, либо предоставление недостоверных первичных статистических данных влечет ответственность, установленную Кодексом Российской Федерации об административных правонарушениях

СВЕДЕНИЯ О СЕТИ И ДЕЯТЕЛЬНОСТИ МЕДИЦИНСКИХ ОРГАНИЗАЦИЙ  
**2024**

Предоставляют:	Сроки предоставления
органы исполнительной власти субъекта Российской Федерации в сфере охраны здоровья населения:	
– Министерству здравоохранения Российской Федерации по установленному им адресу	до 5 марта
– территориальному органу Росстата в субъекте Российской Федерации по установленному им адресу	25 марта

Форма № 47

Приказ Росстата:  
Об утверждении формы  
от №  
О внесении изменений (при наличии)  
от №  
от №

Годовая

РОССИЙСКАЯ ФЕДЕРАЦИЯ

Наименование отчитывающейся организации:			
Почтовый адрес:			
Код формы по ОКУД	отчитывающейся организации по ОКПО	Код	
1	2	3	4
0609360			

**«Административные данные** по форме федерального статистического наблюдения № 47 (далее – форма) «Сведения о сети и деятельности медицинских организаций» предоставляют органы исполнительной власти субъекта Российской Федерации в сфере охраны здоровья Министерству здравоохранения Российской Федерации

**Форма предназначена для получения административных данных в соответствии с частью 3 статьи 6 и статьей 8 Федерального закона от 29 ноября 2007 г. № 282-ФЗ «Об официальном статистическом учете и системе государственной статистики в Российской Федерации»**

**«При предоставлении данных по форме должна быть обеспечена их полнота и достоверность»**

Сеть и деятельность медицинских организаций представлена в отчетной форме №47 «Сведения о медицинской организации» по типам медицинских организаций и условиям оказания медицинской помощи

**Форма заполняется органом исполнительной власти субъекта Российской Федерации в сфере охраны здоровья по типам медицинских организаций**

**Юридические лица – на конец отчетного года**

**Юридическое лицо должно быть зарегистрировано в едином государственном реестре юридических лиц в одной из организационно-правовых форм, предусмотренных Гражданским кодексом РФ (ЕГРЮЛ)**

**Ресурсы – штаты, кадры, структурные подразделения – на конец отчетного года, койки – на конец отчетного года и среднегодовые**

**Статическая информация распределяется по медицинским организациям, оказывающим медицинскую помощь в стационарных условиях, в амбулаторных условиях, по медицинским организациям особого типа, прочим медицинским организациям**

При подготовке годового статистического отчета необходимо руководствоваться следующим:

- **Отчет формируется по медицинским организациям подчинения субъекту РФ (муниципального подчинения), федерального подчинения (МЗРФ, АН) осуществляющие медицинскую деятельность на территории субъекта**
- Отчет включает обособленные структурные подразделения (филиалы, центры, отделения и т.д.) федеральных медицинских организаций, осуществляющие медицинскую деятельность на территории субъекта
- **Сведения о сети и деятельности медицинских организаций показываем с учетом территориального размещения, в соответствии с номенклатурой медицинских организаций**
- **Контроль – методический, арифметический, логический**
  - **внутритабличный, внутриформенный, межформенный**
  - **динамический**

Сведения о сети и деятельности медицинских организаций субъекта Российской Федерации должны соответствовать требованиям нормативных документов

**Необходимо обратить особое внимание на открытие стационаров в медицинских организациях особого типа, санаториях, домах ребенка – Лицензия на данный вид медицинской помощи**

Необходимо обратить особое внимание на открытие кабинетов амбулаторного приема в медицинских организациях особого типа, домах ребенка, санаториях, станциях переливания крови – Лицензия на данный вид медицинской помощи

**Сведения о сети и деятельности показываются как по юридическим лицам, так и по структурным подразделениям (филиалам)**

**Дублирование деятельности недопустимо**

**■ РАЗДЕЛ I. ЛЕЧЕБНО-ПРОФИЛАКТИЧЕСКИЕ МЕДИЦИНСКИЕ  
ОРГАНИЗАЦИИ И МЕДИЦИНСКИЕ ОРГАНИЗАЦИИ ОСОБОГО ТИПА,  
ОКАЗЫВАЮЩИЕ МЕДИЦИНСКУЮ ПОМОЩЬ**

**■ В СТАЦИОНАРНЫХ И АМБУЛАТОРНЫХ  
УСЛОВИЯХ**

**■ (Таблица 0100)**

# Сеть медицинских организаций субъекта Российской Федерации

В графах 3-7 указывается число медицинских организаций – **юридических лиц**, осуществляющих деятельность на 31 декабря отчетного года. Графа 3 должна равняться сумме граф с 4 по 6 по всем строкам



ЦНИИОИЗ

Таблица 0100  Наименование организаций	№ стр.	Число организаций	из них (из гр.3)				Число коек (фактически развернутых + свернутых на ремонт)	Средне - годовые койки	Поступило пациентов - всего	из них сельских жителей
			федерального подчинения	подчинены субъекта Российской Федерации	муниципального подчинения	расположенных в сельской местности				
1	2	3	4	5	6	7	8	9	10	11
Краевые, республиканские, областные, окружные больницы	1	<p><b>Медорганизации, закрытые (реорганизованные) на 31.12.отчетного года гр.3-7 не заполняют.</b></p> <p><b>По остальным графам – деятельность на дату закрытия</b></p> <p><b>В гр.8 показываем основной коечный фонд (без дополнительно развернутых коек)</b></p> <p><b><i>Среднегодовые койки – целые числа</i></b></p>								
Детские краевые, республиканские, областные, окружные больницы	2									
...	..									
Специализированные больницы всего (сумма строк 7-17), в том числе:	<b>6</b>	<p><b>В графе 7 указывается число организаций – юридических лиц, расположенных в <b>сельских муниципальных образованиях</b>, а также в сельских населенных пунктах, входящих в состав городских поселений или городских округов</b></p> <p><b>Сельская местность – территории за пределами городских поселений</b></p> <p>Сельским населенным пунктом является село, деревня, аул, хутор и иной населенный пункт, который не отнесен к категории городских населенных пунктов, рабочих поселков и т.д.</p>								
инфекционные для взрослых	7									
...	..									



## Сеть медицинских организаций субъекта Российской Федерации

Таблица 0100 Наименование организаций	№ стр.	Число организаций	из них (из гр.3)				Число коек (фактически развернутых + свернутых на ремонт)	Средне - годовые койки	Поступило пациентов - всего	из них сельских жителей
			федерального подчинения	подчинения субъекта Российской Федерации	муниципального подчинения	<b>расположенных в сельской местности</b>				
1	2	3	4	5	6	7	8	9	10	11
<b>Итого (сумма строк 1–6, 18–27, 42–44)</b>	<b>45</b>									
из них: в медицинских организациях, расположенных в сельской местности	<b>46</b>									
Медицинские организации по подчиненности: федерального подчинения	<b>47</b>									
подчинения субъекту РФ	<b>48</b>									
муниципального подчинения	<b>49</b>									
<b>Кроме того, клиники ВУЗов и НИИ</b>	<b>50</b>									
из них федерального подчинения	<b>50.1</b>			X	X					

**В отчетную форму включаются медицинские организации федерального подчинения (МЗ РФ, АН), подчинения субъекту РФ и муниципального подчинения – по строкам 47-49 т.0100 Клиники Вызов и НИИ показываем в строке 50 (кроме того) **Обособленные подразделения федеральных медицинских организаций предоставляют отчет в субъект РФ по месту расположения и отправляют в головное учреждение (графа 3-7 не заполняется, т.к. они не являются юридическими лицами) Отчетные формы обособленных подразделений должны быть проверены по всем видам форматно-логических контролей!!!!!!****

**Отчетные формы федеральных медицинских организаций должны быть проверены по всем видам форматно-логических контролей!!!!!!**

## Внимание! Изменения!

**Таблица 0100**

Наименование организаций	№ строки	Число организаций, ед
1	2	3
Центры, всего	27	
из них: <b>высоких медицинских технологий</b>	28	
<b>из них для детей</b>	<b>28.1</b>	
гериатрические	29	
диабетологические	30	
<b>консультативно-диагностические</b>	31	
<b>из них для детей</b>	<b>31.1</b>	
медико-генетические и т.д.	32	

Наименование организаций	№ строки	Число физических лиц среднего медицинского персонала основных работников на занятых должностях в целом по организации, чел	из них: в поликлинике, амбулатории, диспансере, консультации, центре, (из гр.27)
1	2	27	28
Краевые, республиканские, областные, окружные больницы	1		
Детские краевые, республиканские, областные, окружные больницы	2		
.....	3		

**Добавлены строки 28.1 и 31.1**

**и**

**графы 27 и 28**

**Таблица 0100**



Наименование организаций	№ стр.	Число организаций	из них (из гр.3)				Число коек (фактически развернутых + свернутых на ремонт)	Средне - годовые койки	Поступило пациентов - всего	ЦНИИОИЗ из них сельских жителей
			федерального подчинения	подчинения субъекта Российской Федерации	муниципального подчинения	<b>расположенных в сельской местности</b>				
1	2	3	4	5	6	7	8	9	10	11
<b>Итого (сумма строк 1–6, 18–27, 42–44)</b>	<b>45</b>	<b>Сумма строк 45+50 по графам 8, 9, 10, 11, 12,13,14 должна быть равна сведениям, указанным в ФФСН №30, таблице 3100 в строке 1</b>								
из них: в медицинских организациях, расположенных в сельской местности	<b>46</b>					<b>X</b>				
<b>Медицинские организации по подчиненности: федерального подчинения</b>	<b>47</b>	<b>Строка 45 графа 7 должна быть равна строке 46 графе 3</b>								
<b>подчинения субъекту РФ</b>	<b>48</b>	<b>Сумма строк 45+50 должна быть равна сумме строк 47+48+49 по всем графам</b>								
<b>муниципального подчинения</b>	<b>49</b>	<b>В таблицу 0100 включаем койки (круглосуточные), организованные в детских домах, санаториях в итоговую строку-45 (расшифровать) и не входят в число коек санаториев т.1600 и число <u>мест</u> в домах ребенка т. 1500</b>								
<b>Кроме того, клиники ВУЗов и НИИ</b>	<b>50</b>									

**РАЗДЕЛ II. РАСПРЕДЕЛЕНИЕ ЛЕЧЕБНО-ПРОФИЛАКТИЧЕСКИХ МЕДИЦИНСКИХ ОРГАНИЗАЦИЙ, ОКАЗЫВАЮЩИХ МЕДИЦИНСКУЮ ПОМОЩЬ В СТАЦИОНАРНЫХ УСЛОВИЯХ ПО ЧИСЛУ КОЕК, ЗА ИСКЛЮЧЕНИЕМ САНАТОРНО-КУРОРТНЫХ ОРГАНИЗАЦИЙ (ПОДРАЗДЕЛЕНИЙ)**

**Таблица 0200**

## Распределение медицинских организаций по числу коек

Число коек	№ ст р.	Краевые, республиканские, областные, окружные больницы (таб.0100, стр.1 гр.3)	Районные больницы центральные (таб.0100, стр.18 гр.3)	Районные больницы (таб.0100, стр.19 гр.3)	Прочие организации (таб.0100, стр.5, 22-26, 42, 43,44 гр.3)	Итого (таб.0100, стр.45 гр.3)	Кроме того, клиник ВУЗов и НИИ (таб.0100, стр.50 гр.3)
1	2	3	8	9	13	<b>14</b>	15
Всего	1						
в том числе:		<p style="color: red; font-weight: bold;">Вопрос – если в медицинской организации нет коек на конец года? Что делать? Это больничная организация?</p> <p style="color: red; font-weight: bold;">Приказом органа управления субъекта – медицинская организация закрыта (присоединена к другой/объединение) и т.д.</p>					
до 25	2						
от 26 до 49	3						
от 50 до 99	4						
от 100 до 199	5						
от 200 до 249	6						
от 250 до 299	7						
от 300 до 399	8						
от 400 до 499	9						
от 500 до 599	10						
от 600 до 699	11						
от 700 до 799	12						
от 800 до 899	13						
от 900 до 999	14						
1000 и более	15						

Каждая графа данной таблицы связана с таблицей 0100

В таблице 0200 РАСПРЕДЕЛЕНИЕ ЛЕЧЕБНО-ПРОФИЛАКТИЧЕСКИХ МЕДИЦИНСКИХ ОРГАНИЗАЦИЙ, ОКАЗЫВАЮЩИХ МЕДИЦИНСКУЮ ПОМОЩЬ В СТАЦИОНАРНЫХ УСЛОВИЯХ, ПО ЧИСЛУ КОЕК, ЗА ИСКЛЮЧЕНИЕМ САНАТОРНО-КУРОРТНЫХ ОРГАНИЗАЦИЙ (ПОДРАЗДЕЛЕНИЙ)

**1. Показываем юридические лица, имеющие койки на конец года**

Юридическое лицо должно быть зарегистрировано в **едином государственном реестре юридических лиц** в одной из организационно-правовых форм, предусмотренных Гражданским кодексом РФ (**ЕГРЮЛ**)

2. Коечный фонд филиалов, койки круглосуточные (паллиатив, реабилитация) домов ребенка, санаториев и т.д. показываем без указания юридического лица

3. Если данные таблицы имеют расхождения с таблицей 0100 – необходимо предоставить **объяснительную (причины, принимаемые меры) (Если больничная медицинская организация на конец отчетного года не имеет коек круглосуточного стационара, то сведения о ней в таблице не показываем. Больничная организация без коек на конец года?)**

**4. Проведение внутрiformенного контроля**

**5. Проведение сравнения полученных данных с 2023 годом**

## **РАЗДЕЛ IV. СЛУЖБЫ СКОРОЙ МЕДИЦИНСКОЙ ПОМОЩИ И ПЕРЕЛИВАНИЯ КРОВИ**

**Таблица 0400, 0450**

**Таблица 0400** Заполняется на основании ФФСН № 30 (таблицы 1001, 2120, 2202)

**Таблица 0450** Заполняются на основании ФФСН № 30 (таблицы 1001, 3200)

**Таблица 0400**

Наименование	№ стр	Станции и отделения скорой медицинской помощи				Выполнено вызовов скорой медицинской помощи	из них: медицинская эвакуация	Число лиц, которым оказана помощь амбулаторно и при выполнении вызовов	Число лиц, доставленных в медицинские организации
		самостоятельные	входящие в состав других организаций	из них в сельской местности					
				самостоятельные	входящие в состав других организаций				
1	2	3	4	5	6	7	8	9	10
Число станций и отделений скорой медицинской помощи	1	<b>Строка 1 должна быть равна сумме строк со 2 по 6 по графам 4 и 6</b>							
в том числе в: городских больницах	2	X							
городских больницах скорой медицинской помощи	3	X							
центральных районных и районных больницах	4	X							
участковых больницах	5	X		X					
прочих медицинских организациях	6	X		X					

**По графам 7-10 разница между строкой 1 и суммой строк с 2 по 6 на деятельность самостоятельных станций**

По станциям и отделениям скорой медицинской помощи, закрытым на конец отчетного года, в таблицу включаются только показатели их деятельности (графы 7-10): число выполненных выездов, число лиц, которым оказана скорая медицинская помощь. Число станций, отделений в этом случае, как единица учета, не указываются



**Таблица 0400**

Наименование	№ стр	Станции и отделения скорой медицинской помощи				Выполнено вызовов скорой медицинской помощи	из них: медицинская эвакуация	Число лиц, которым оказана помощь амбулаторно и при выполнении вызовов	Число лиц, доставлены х в медицинские организации	
		самостоятельные	входящие в состав других организаций	из них в сельской местности						
				самостоятельные	входящие в состав других организаций					
1	2	3	4	5	6	7	8	9	10	
Число станций и отделений скорой медицинской помощи	1									
в том числе в: городских больницах	2	X		▲						
городских больницах скорой медицинской помощи	3	X								
центральных районных и районных больницах	4	X								
участковых больницах	5	X		X						
прочих медицинских организациях	6	X		X						

**Сведения, указанные по строке 1 и графам 7, 8, 10 должны быть равны сведениям, указанным по строке 1 графам 3, 7, 10 в таблице 2120 ФФСН №30**

**Сведения, указанные по строке 1 по графе 9 должны быть равны сумме данных, указанных в таблице 2120 строке 3 графе 3 и в таблице 2202 строке 1 ФФСН №30**

**Сведения, указанные по строке 1 графе 4 должны быть равны сведениям, указанным по строке 72 графе 4 таблицы 1001 ФФСН №30**

**Таблица 0450**

**1 знак после  
запятой**

Наименование	№ ст Р.	Центры, станции и отделения переливания крови		Число пациентов, которым сделано переливание крови и кровезаменяющих жидкостей	Число переливаний крови и кровезаменяющих жидкостей	Перелит о крови и кровезаменяющих жидкостей, литров	Число пациентов, у которых наблюдались осложнения после переливания
		самостоятельные	входящие в состав других организаций				
1	2	3	4	5	6	7	8
<b>Число центров, станций и отделений переливаний крови</b>	1		<b>Заполняются на основании ФФСН № 30 (таблицы 1001, 3200)</b>				
в том числе: краевых, республиканских, областных, окружных больниц	2	X					
городских больниц	3	X	<b>Строка 1 должна быть равна сумме строк со 2 по 6 по графе 4-8</b>				
городских больницах скорой медицинской помощи	4	X					
центральных районных и районных больниц	5	X					
прочих медицинских организациях	6	X					

**Центры, станции переливания крови осуществляют только заготовку крови, а переливание осуществляется в медицинских организациях. Поэтому графы с 5 по 8 заполняют по медицинским организациям, где осуществляется переливание крови**

**Таблица 0450**

**Аутогемотрансфузия в данную таблицу не входит**

Наименование	№ стр.	Центры, станции и отделения переливания крови		Число пациентов, которым сделано переливание крови и кровезаменяющих жидкостей	Число переливаний крови и кровезаменяющих жидкостей	Перелито крови и кровезаменяющих жидкостей, литров	Число пациентов, у которых наблюдались осложнения после переливания
		самостоятельные	входящие в состав других организаций				
1	2	3	4	5	6	7	8
<b>Число центров, станций и отделений переливаний крови</b>	1		<b>Данные, указанные по строке 1 графе 4 должны быть равны сведениям, указанным по строке 83 графе 4 в таблице 1001 ФФСН №30</b>				
в том числе: краевых, республиканских, областных, окружных больниц	2	X					
городских больниц	3	X	<b>Данные, указанные по строке 1 и графам 5, 6, 7, 8 должны быть равны сведениям, указанным по Строке (1- 4) графе 3,4,5,6 в таблице 3200 ФФСН №30</b>				
городских больницах скорой медицинской помощи	4	X					
центральных районных и районных больниц	5	X					
прочих медицинских организациях	6	X					

**По центрам, станциям и отделениям переливания крови, закрытым на конец отчетного года, в таблицу включаются только показатели их деятельности (графы 5-8): число пациентов, число переливаний крови и т.д.. Число центров, станций, отделений переливания крови в этом случае, как единица учета, не указываются**

**РАЗДЕЛ VI. МЕДИЦИНСКИЕ ОРГАНИЗАЦИИ, ОКАЗЫВАЮЩИЕ МЕДИЦИНСКУЮ  
ПОМОЩЬ В АМБУЛАТОРНЫХ УСЛОВИЯХ:  
АМБУЛАТОРИИ, ПОЛИКЛИНИКИ, ЖЕНСКИЕ КОНСУЛЬТАЦИИ, ДИСПАНСЕРЫ,  
ЦЕНТРЫ И  
ОРГАНИЗАЦИИ ОСОБОГО ТИПА**

**(ЗА ИСКЛЮЧЕНИЕМ СТОМАТОЛОГИЧЕСКИХ  
ПОЛИКЛИНИК)**

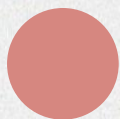
**Таблица 0600**

**РАЗДЕЛ 6. МЕДИЦИНСКИЕ ОРГАНИЗАЦИИ, ОКАЗЫВАЮЩИЕ МЕДИЦИНСКУЮ ПОМОЩЬ В АМБУЛАТОРНЫХ УСЛОВИЯХ: АМБУЛАТОРИИ, ПОЛИКЛИНИКИ, ЖЕНСКИЕ КОНСУЛЬТАЦИИ, ДИСПАНСЕРЫ, ЦЕНТРЫ И ОРГАНИЗАЦИИ ОСОБОГО ТИПА (ЗА ИСКЛЮЧЕНИЕМ СТОМАТОЛОГИЧЕСКИХ ПОЛИКЛИНИК)**

1	№ строки	Число организаций, ед	из них (из гр. 3)				Число посещений к врачам, включая стоматологов в (без посещений к зубным врачам), ед	Число посещений на дому, включая стоматологов, (без посещений к зубным врачам) ед
			федерального подчинения	подчинения субъекту РФ	муниципального подчинения	расположенные в сельской местности		
	2	3	4	5	6	7	8	9
Амбулатории	1							
<b>Поликлиники</b>	<b>2</b>							
<b>из них центральные</b>	<b>2.1</b>							
из них участвующие в создании и тиражировании «Новой модели медицинской организации»	2.2							
<b>Детские поликлиники</b>								
<b>из них центральные</b>								

И так далее

1. Посещения показываем включая стоматологов
2. Посещения зубных врачей не входят в таблицу
3. Территориальный признак
4. Рассчитываем показатели
5. Медицинские организации особого типа – лицензия на оказание медицинской помощи в амбулаторных условиях



Наименование организаций	№ стро-ки	Число организа-ций	из них (из гр. 3)				Число посещений к врачам, включая профилактические (без посещений к стоматологам и зубным врачам)	Число посещений на дому
			федера-льного подчине-ния	подчине-ния субъекту РФ	муници-пального подчине-ния	расположен-ные в сельской местности		
1	2	3	4	5	6	7	8	9
<b>Детские поликлиники</b>	<b>3</b>							
из них участвующие в создании и тиражировании «Новой модели медицинской организации»	3.1							
<b>из них с современной инфраструктурой оказания медицинской помощи детям</b>	<b>3.2</b>							
	4							
Амбулатории, поликлиники, оказывающие только платные услуги	5							
Центры, всего	7							
консультативно-диагностические	11							
из них для детей	11.1							
<b>из них с современной инфраструктурой оказания медицинской помощи детям</b>	<b>11.11</b>							

**В строке 3.2 показываем детские поликлиники с современной инфраструктурой**

**В строке 11.11 – центры консультативно-диагностические с современной инфраструктурой**

**Новая модель без современной инфраструктурой не может быть**

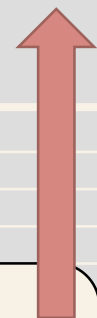
**Современная инфраструктура без новой модели может быть**

(0600) Наименование организаций	№ строки	Входящие подразделения, филиалы, ед									
		Амбулатории, включая передвижные	Поликлиники	Детские поликлиники	Женские консультации	Диагностические центры	Центры (отделения) ВОП	Здравпункты врачебные	Центры здоровья взрослых	Центры здоровья детские	Прочие
1	2	16	17	18	19	20	21	22	23	24	25
Амбулатории	1										
Поликлиники	2										
— из них центральные	2.1										
— из них участвующие в создании и тиражировании «Новой модели»	2.2										
.....											

Исключен перечень входящих подразделений, филиалов, который был в отчетной форме за 2023 год

Наименование организаций	№ строки	Число должностей врачей, ед		Число физических лиц врачей основных работников на занятых должностях, чел	Число должностей среднего медперсонала, ед		Число физических лиц среднего медперсонала и основных работников на занятых должностях, чел	Входящие подразделения (филиалы), включая передвижные (амбулатории, женские консультации, центры (отделения) ВОП, Центры здоровья т.д
		штатных	занятых		штатных	занятых		
1	2	10	11	12	13	14	15	16
Амбулатории	1							
Поликлиники	2							
из них центральные	2.1							
из них участвующие в создании и тиражировании «Новой модели медицинской организации»	2.2							
Детские поликлиники	3							
из них центральные	3.1							
из них участвующие в создании и тиражировании «Новой модели медицинской организации»	3.2							

**Добавлена новая графа - 16 Входящие подразделения**





**РАЗДЕЛ VII. ДНЕВНЫЕ СТАЦИОНАРЫ ПО  
ТИПАМ МЕДИЦИНСКИХ  
ОРГАНИЗАЦИЙ**

**Таблица 0650-0660**

РАЗДЕЛ 7. ДНЕВНЫЕ СТАЦИОНАРЫ ПО ТИПАМ МЕДИЦИНСКИХ ОРГАНИЗАЦИЙ

0650-0660

Наименование организаций	№ строки	Медицинские организации, имеющие дневные стационары, ед	Дневные стационары медицинских организаций, оказывающих медицинскую помощь в стационарных условиях												
			Число дневных стационаров, ед		Число коек, коек		Выписано пациентов, чел			Проведено пациенто-дней, пациент дн					
			для взрослых	для детей	для взрослых	для детей	Взрослых	из них лиц старше трудоспособного возраста	детей 0–17 лет включительно	из них детей до 3 лет	Взрослыми	из них лицами старше трудоспособного возраста	детьми 0–17 лет включительно	из них детьми до 3 лет	
1	2	3	4	5	6	7	8	9	10	11	12	13	14	15	
Краевые, республиканские, областные, окружные больницы	1														
Детские краевые, республиканские, областные, окружные больницы	2														
Городские больницы	3														
из них центральные	3.1														
Детские городские больницы	4														
из них центральные	4.1														
И так далее	5														

1. В строке 3.1, 4.1, 18.1, 19.1, 24.1, 25.1 показывается территориальный признак – центральные, межрайонные
2. В гр.3 – число медицинских организаций, имеющих дневные стационары в стационарных условиях (0650), в амбулаторных условиях (0660)
3. Число дневных стационаров – графы 4-5
4. Рассчитать показатели
5. Провести проверку выписанных пациентов трудоспособного возраста (графа 8-графа 9) и проведенных ими пациенто-дней (графа 12-графа 13)
6. Обратит внимание на наличие дневных стационаров для взрослых в областных детских больницах и городских детских больницах.  
Пояснительная. Работа койко-места.

### Дневной стационар

1. В гр.3 таблицы 0650-0660 показываем только юридические лица
2. Филиалы (обособленные структурные подразделения) федеральных медицинских организаций, имеющие дневные стационары на территории субъекта показывают наличие дневного стационара, число койко-мест и деятельность
3. Рассчитать число дней лечения в дневном стационаре – взрослого населения всего, взрослого трудоспособного возраста, старше трудоспособного возраста, детей
4. Сделать проверку – пролечено лиц трудоспособного возраста и число дней лечения пациентов данного возраста (разность между гр.8 и 9 и разность между гр.12 и 13)
5. Сделать проверку – пролечено детей в возрасте от 3 до 17 лет и число дней лечения пациентов данного возраста (разность гр.10 и 11 и разность гр.14 и 15)
6. Проверить, действительно ли в детских больницах (областных, городских) открыты дневные стационары для взрослых, в том числе старше трудоспособного возраста (подтвердить)
7. Дневные стационары домов ребенка и санаториев показываем в итоговой строке 46.

Дневные стационары медицинских организаций, оказывающих медицинскую помощь в стационарных условиях														
1	2	3 Медицинские организации, имеющие дневные стационары, ед	4 Число дневных стационаров, ед		5 Число коек, коек		6 Выписано пациентов, чел				7 Проведено пациенто-дней, пациент дн			
			8 для взрослых	9 для детей	10 для взрослых	11 для детей	12 взрослых	13 из них лиц старше трудоспособного возраста	14 детей 0–17 лет включительно	15 из них детей до 3 лет	16 взрослыми	17 из них лицам и старше трудоспособного возраста	18 детям и 0–17 лет включительно	19 из них детей до 3 лет
Центры, всего, из них:	31													
высоких медицинских технологий	32													
из них для детей	32.1													
гериатрические	33													
диабетологические	34													
консультативно-диагностические	35													
из них для детей	35.1													
медицинской реабилитации	36													

**В таблицы 0650 – 0660 добавлены строки – 31.1 и 35.1**

**Сверка с ф.14-дс**

**РАЗДЕЛ VIII. Коечный фонд лечебно-профилактических  
медицинских организаций....**

**Таблица 0700**

**РАЗДЕЛ 8. КОЕЧНЫЙ ФОНД ЛЕЧЕБНО-ПРОФИЛАКТИЧЕСКИХ МЕДИЦИНСКИХ ОРГАНИЗАЦИЙ, ОКАЗЫВАЮЩИХ МЕДИЦИНСКУЮ ПОМОЩЬ В СТАЦИОНАРНЫХ УСЛОВИЯХ, ПО ТИПАМ ОРГАНИЗАЦИЙ (ЗА ИСКЛЮЧЕНИЕМ САНАТОРНО-КУРОРТНЫХ ОРГАНИЗАЦИЙ И ПОДРАЗДЕЛЕНИЙ), койка**

Профиль коек	№ стро-ки	Число коек по типам медицинских организаций											из них федераль-ного подчине-ния (таб.0100, стр.50.1) (из гр.12)
		Краевые, республиканские, областные, окружные больницы (таб. 0100, стр. 1)	Детские краевые, республиканские, областные, окружные больницы (таб. 0100, стр. 2)	Городские больницы (таб. 0100, стр. 3)	Детские городские больницы (таб. 0100, стр. 4)	Специализированные больницы (таб. 0100, стр. 6)	Районные центральные и районные больницы (таб. 0100, стр. 18, 19)	Участковые больницы (таб. 0100, стр. 20)	Центры (таб. 0100, стр. 27)	Итого (таб. 0100, стр. 45)	Кроме того, клиники вузов, НИИ (таб.0100 стр. 50)		
1	2	3	4	5	6	7	8	9	10	11	12	13	
Всего	1												
в том числе:													
аллергологические для взрослых	2												
аллергологические для детей	3												
И так далее	4												

**Число коек, указанное по строке 1 графе 11, должно быть равно числу коек, указанному по строке 45 графе 8 в таблице 0100**

**Число коек, указанное по строке 1 в графе 12, должно быть равно числу коек, указанному по строке 50 графе 8 в таблице 0100**

**Число коек по строке 1 и сумме граф 11+12 должно быть равно числу коек, указанных в ФФСН №30, таблице 3100, строка 1, графа 3**

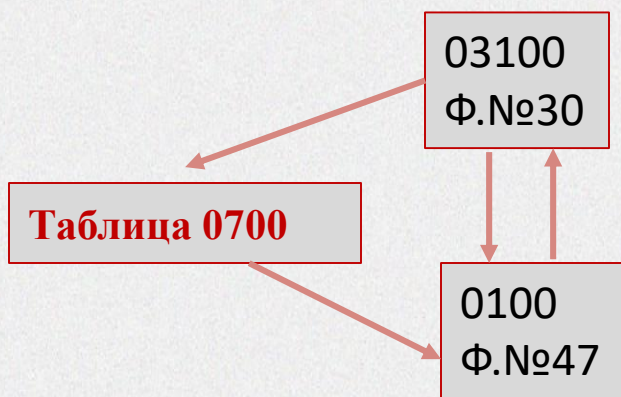


Таблица 0700 Профиль коек	№ строки	Число коек по типам медицинских организаций			
		Краевые, республиканские, областные, окружные больницы (таб.0100, стр.1)	...	Итого (таб.0100, стр.45)	Кроме того, клиники ВУЗов, НИИ (стр. 50)
1	2	3	10	11	12
<b>инфекционные для взрослых</b>	17				
из них лепрозорные	17.1				
<b>для COVID-19</b>	<b>17.2</b>				
<b>инфекционные для детей</b>	18				
из них лепрозорные	18.1				
<b>для COVID-19</b>	<b>18.2</b>				
...					
...					
<b>реанимационные</b>	<b>45</b>				
из них:					
реанимационные для новорожденных	45.1				
интенсивной терапии	45.2				
интенсивной терапии для новорожденных	45.3				
<b>для COVID-19</b>	<b>45.4</b>				

Строку 17.2 исключена

Строку 18.2 исключена

Строка 45 >= суммы строк 45.1+45.2+45.3

Строка 45.4 исключена

# Таблица 0700

# Внимание - изменения



Профиль коек	№ строки	Число коек по типам медицинских организаций			
		Краевые, республиканские, областные, окружные больницы (таб.0100, стр.1)	...	Итого (таб.0100, стр.45)	Кроме того, клиники ВУЗов, НИИ (таб. 0100, стр.50)
1	2	3	10	11	12
Из общего числа (стр. 1) - платных коек	79				
Койки в организациях по подчиненности (из стр. 1): федерального подчинения	80	<b>Сумма строк 80, 81 и 82 должна быть равна строке 1 «Всего»</b>			
подчинения субъекта Российской Федерации	81				
муниципального подчинения	82	<b>Сумма строк 84.1, 84.2 и 84.3 должна быть равна строке 84</b>			
из общего числа коек (стр. 1): расположенные в сельской местности	83				
<b>Кроме того - дополнительно развернутые койки</b>	84				
койки в организациях по подчиненности (из стр.84): федерального подчинения	84.1				
подчинения субъекта Российской Федерации	84.2	<b>В строках 83 и 86 указываются сведения о числе коек по медицинским организациям, их структурным подразделениям и филиалам, расположенным в сельских поселениях сельских муниципальных образований, а также в сельских населенных пунктах, входящих в состав городских поселений или городских округов</b>			
муниципального подчинения	84.3				
из общего числа коек (стр. 84): койки для особых целей	85				
из общего числа коек (стр. 84): расположенные в сельской местности	86				



Профиль коек	№ строки	Число коек по типам медицинских организаций			
		Краевые, республиканские, областные, окружные больницы (таб.0100, стр.1)	...	Итого (таб.0100, стр.45)	Кроме того, клиники ВУЗов, НИИ (таб. 0100, стр.50)
1	2	3	10	11	12
Из общего числа (стр. 1) - платных коек	79				
Койки в организациях по подчиненности (из стр. 1): федерального подчинения	80				
подчинения субъекта Российской Федерации	81				
муниципального подчинения	82				
из общего числа коек (стр. 1): расположенные в сельской местности	83				
<b>Кроме того - дополнительно развернутые койки</b>	84				
койки в организациях по подчиненности (из стр.84): федерального подчинения	84.1				
подчинения субъекта Российской Федерации	84.2				
муниципального подчинения	84.3				
из общего числа коек (стр. 84): койки для особых целей	85				
из общего числа коек (стр. 84): расположенные в сельской местности	86				

**Количество дополнительно развернутых коек должно соответствовать приказом (распоряжением) органа управления здравоохранением субъекта РФ. Копии приказов (распоряжений) предоставить.**

Дополнительно развернутые койки показываются в стр.84 и в общий коечный фонд не входят – это койки «кроме того».

Движение пациентов на этих койках показывают на общих основаниях (ф.30). Предоставить пояснительную записку с указанием профиля дополнительно развернутых коек, указать количество на 31.12.2024.

**РАЗДЕЛ IX. ОБЩЕЕ ЧИСЛО ВРАЧЕБНЫХ  
ПОСЕЩЕНИЙ,  
ВКЛЮЧАЯ ПОСЕЩЕНИЯ  
К СТОМАТОЛОГАМ**

**Таблица 0800**

0800

**РАЗДЕЛ 9. ОБЩЕЕ ЧИСЛО ВРАЧЕБНЫХ ПОСЕЩЕНИЙ, ВКЛЮЧАЯ ПОСЕЩЕНИЯ  
К СТОМАТОЛОГАМ (без зубных врачей) единица**

Типы медицинских организаций	№ строки	Общее число посещений к врачам			из гр. 3				
		Всего	в том числе		по поводу заболеваний	профилактические	сельскими жителями	по паллиативной медицинской помощи	по медицинской реабилитации
			в амбулаторных условиях	на дому					
1	2	3	4	5	6	7	8	9	10
Амбулатории	1								
Поликлиники	2								
Детские поликлиники	3								
Стоматологические поликлиники	4								
Детские стоматологические поликлиники	5								
Женские консультации	6								
Диспансеры	7								
Амбулатории, поликлиники, оказывающие только платные услуги	8								
Центры	9								
Медицинские организации особого типа	10								
Медицинские организации, имеющие подразделения, оказывающие медицинскую помощь в амбулаторных условиях (входящие подразделения)	11								
Итого (сумма строк 1–11)	12								

Общее число врачебных посещений

Самостоятельные МО

Поликлинические отделения

Зубных врачей не включаем

Паллиативная медицинская помощь

Медицинская реабилитация

Сельские жители

**Строки**

С 1 по 10 строку - самостоятельные

Строка -11 – входящие в состав

**Графы**

Строка 4,5 место оказания

Строка 6,7 вид посещений

0800

**РАЗДЕЛ 9. ОБЩЕЕ ЧИСЛО ВРАЧЕБНЫХ ПОСЕЩЕНИЙ, ВКЛЮЧАЯ ПОСЕЩЕНИЯ  
К СТОМАТОЛОГАМ (без зубных врачей) единица**

Типы медицинских организаций	№ строки	Общее число посещений к врачам			из гр. 3				
		Всего	в том числе		по поводу заболеваний	профилактические	сельскими жителями	по паллиативной медицинской помощи	по медицинской реабилитации
			в амбулаторных условиях	на дому					
1	2	3	4	5	6	7	8	9	10
Амбулатории	1								
Поликлиники	2	<b>В таблицу включаются сведения о врачебных посещениях на основании данных, указанных в таблицах 2100 и 2105 ФФСН №30</b>							
Детские поликлиники	3								
Стоматологические поликлиники	4								
Детские стоматологические поликлиники	5								
Женские консультации	6								
Диспансеры	7	<b>сравниваем с т.0500</b>							
Амбулатории, поликлиники, оказывающие только платные услуги	8	<b>В строку 11 включаются посещения к врачам медицинских организаций, не указанных в строках с 1 по 10 таблицы, к врачам-стоматологам и санаторно-курортных медицинских организаций и т.д.</b>							
Центры	9								
Медицинские организации особого типа	10								
Медицинские организации, имеющие подразделения, оказывающие медицинскую помощь в амбулаторных условиях (входящие подразделения)	11								
Итого (сумма строк 1–11)	12								

# Сеть и деятельность медицинских организаций субъекта РФ



0800

Типы медицинских организаций	№ строки	Общее число посещений к врачам			из гр. 3				
		Всего	в том числе		по поводу заболеваний	профилактические	сельскими жителями	по паллиативной медицинской помощи	по медицинской реабилитации
			в амбулаторных условиях	на дому					
1	2	3	4	5	6	7	8	9	10
<b>Итого (сумма строк 1–11)</b>	<b>12</b>								
из общего числа посещений (из строки 12) в медицинских организациях, расположенных в сельской местности	13								
Медицинские организации по подчиненности: (стр.12 и 17) федерального подчинения	14	<b>Сельские жители</b>							
подчинения субъекту Российской Федерации	15	<b>Сельские жители в сельской местности</b>							
муниципального подчинения	16								
Кроме того, клиники вузов и НИИ	17								
из них федерального подчинения	17.1								
из общего числа посещений (из строки 17) в медорганизациях, расположенных в сельской местности	17.2	Введена строка							

строка 12, гр.8 = строке 13, гр.8 - неверно

Посещений сельских жителей больше, чем посещений сельских жителей в сельской местности

строка 13, гр3 = строке 13, гр.8 - неверно

Строка 12 + строка 17 по гр.8 = число посещений сельских жителей **всего**  
 Строка 13 гр.8 + строка 17.2 гр.8 – число посещений сельских жителей в **сельской местности**

## Что делать

### **Таблица 0800 число врачебных посещений, включая посещения к стоматологам**

1. Сверить общее число посещений с ф.30, таблица 2100
2. Сравнить общее число посещений с данными 2023 года по типам медицинских организаций и объяснить наличие отклонений
3. Сравнить число посещений по заболеваниям, профилактические, по паллиативной медицинской помощи с табл.2105, ф.№30
4. Сверить данные – число посещений в медицинских организациях, расположенных в сельской местности с ф.30-село
5. **Дать пояснение изменению плановой мощности**

**РАЗДЕЛ XI. СТОМАТОЛОГИЧЕСКАЯ  
ПОМОЩЬ**  
**Таблица 1000**

## РАЗДЕЛ 11. СТОМАТОЛОГИЧЕСКАЯ ПОМОЩЬ (без зубных врачей)

Наименование организаций	№ стро-ки	Число организаций, ед	из них (из графы 3) расположенных в сельской местности	Число посещений, ед	<del>Вылечено зубов, ед</del>	Нуждалось в санации, чел	Санировано, чел	Проведено курсов профилактики, ед	Посещения к врачам амбулаторного приема (кроме стоматологов), ед
1	2	3	4	5	6	6	7	8	9
Стоматологические поликлиники	1								
Детские стоматологические поликлиники	2								
Стоматологические поликлиники, оказывающие только платные услуги	3								
<b>Всего (сумма стр.1-3)</b>	<b>4</b>								
Медицинские организации, имеющие стоматологические и ортопедические подразделения, отделения, кабинеты:	5								
из них медицинские организации, имеющие ортопедические подразделения, отделения, кабинеты	6								
<b>Итого (сумма строк 4 и 5)</b>	<b>7</b>								
Стоматологические поликлиники по подчиненности (из стр.4и11): федерального подчинения	8								
подчинения субъекту Российской Федерации	9								
муниципального подчинения	10								
Кроме того, клиники вузов и НИИ	11								
из них федерального подчинения	11.1								
Кроме того, стоматологические подразделения клиник вузов и НИИ	12	x	x						

Таблица состоит из нескольких блоков:

Самостоятельные медицинские организации стоматологического профиля

Стоматологические отделения (кабинеты) в составе МО

Клиники вузов и НИИ стоматологического профиля

**Всего посещений в самостоятельных МО= строка 4 + строка 11 – Почему?**

**Всего посещений = строка 7+строка 11 +строка 12 – Почему?**

**Графа 9 заполняется при наличии Лицензии**

Исключена графа 6



**РАЗДЕЛ 11. СТОМАТОЛОГИЧЕСКАЯ ПОМОЩЬ (без зубных врачей)**

1000

Наименование организаций	№ строки	Число организаций, ед	из них (из графы 3) расположенных в сельской местности	Число посещений, ед	Вылечено зубов, ед	Нуждалось в санации, чел	Санировано, чел	Проведено курсов профилактики, ед	Посещения к врачам амбулаторного приема (кроме стоматологов), ед
1	2	3	4	5	6	7	8	9	10
Стоматологические поликлиники	1								
Детские стоматологические поликлиники	2								
Стоматологические поликлиники, оказывающие только платные услуги	3								
<b>Всего (сумма стр.1-3)</b>	<b>4</b>								
Медицинские организации, имеющие стоматологические и ортопедические подразделения, отделения, кабинеты:	5								
из них медицинские организации, имеющие ортопедические подразделения, отделения, кабинеты	6								
<b>Итого (сумма строк 4 и 5)</b>	<b>7</b>								
Стоматологические поликлиники по подчиненности (из стр.4и11):	8								
федерального подчинения									
подчинения субъекту Российской Федерации	9								
муниципального подчинения	10								
Кроме того, клиники вузов и НИИ	11								
из них федерального подчинения	11.1								
Кроме того, стоматологические подразделения клиник вузов и НИИ	12	X							

**В графе 3 строках 1-3 указывается число медицинских организаций стоматологического профиля**

**В графе 3 строках 5-6 указывается число медицинских организаций, имеющих стоматологические и ортопедические подразделения (отделения, кабинеты)**

**Строка 7 должна быть равна сумме строк 4 и 5**

**В строку 5 включаются сведения по санаторно-курортным организациям, домам ребенка**

**РАЗДЕЛ 11. СТОМАТОЛОГИЧЕСКАЯ ПОМОЩЬ (без зубных врачей)**

Наименование организаций	№ стро-ки	Число организаций, ед	из них (из графы 3) расположенных в сельской местности	Число посещений, ед	Нуждалось в санации, чел	Санировано, чел	Проведено курсов профилактики, ед	Посещения к врачам амбулаторного приема (кроме стоматологов), ед
1	2	3	4	5	6	7	8	9
Стоматологические поликлиники	1							
Детские стоматологические поликлиники	2							
Стоматологические поликлиники, оказывающие только платные услуги	3							
<b>Всего (сумма стр.1-3)</b>	<b>4</b>							
Медицинские организации, имеющие стоматологические и ортопедические подразделения, отделения, кабинеты:	5							
из них медицинские организации, имеющие ортопедические подразделения, отделения, кабинеты	6							
<b>Итого (сумма строк 4 и 5)</b>	<b>7</b>							
Стоматологические поликлиники по подчиненности (из стр.4и11):	8							
федерального подчинения								
подчинения субъекту Российской Федерации	9							
муниципального подчинения	10							
Кроме того, клиники вузов и НИИ	11							
из них федерального подчинения	11.1							
Кроме того, стоматологические подразделения клиник вузов и НИИ	12	x	x					

**Число посещений по графе 5 сумме строк 7+11 должно быть равно сумме посещений, указанных в ФФСН №30, таблице 2100 (сумма строк с 88 по 92) в графах 3 и 9.**

**Графы 6-9 заполняются по данным таблиц 2710 ФФСН №30**

**Значения, указанные в графе 6 должны быть не меньше, чем в графе 7**

стоматологи	88
стоматологи детские	89
стоматологи-ортопеды	90
стоматологи-терапевты	91
стоматологи-хирурги	92

Форма №30, табл.2100, строки 88-92

**РАЗДЕЛ 11. СТОМАТОЛОГИЧЕСКАЯ ПОМОЩЬ (без зубных врачей)**

Наименование организаций	№ стро-ки	Число организаций, ед	из них (из графы 3) расположенных в сельской местности	Число посещений, ед	Нуждалось в санации, чел	Санировано, чел	Проведено курсов профилактики, ед	<b>Посещения к врачам амбулаторного приема (кроме стоматологов), ед</b>
1	2	3	4	5	6	7	8	9
Стоматологические поликлиники	1							
Детские стоматологические поликлиники	2							
Стоматологические поликлиники, оказывающие только платные услуги	3							
<b>Всего (сумма стр.1-3)</b>	<b>4</b>							
Медицинские организации, имеющие стоматологические и ортопедические подразделения, отделения, кабинеты:	5							
из них медицинские организации, имеющие ортопедические подразделения, отделения, кабинеты	6							
<b>Итого (сумма строк 4 и 5)</b>	<b>7</b>							
Стоматологические поликлиники по подчиненности (из стр.4и11):	8							
подчинения субъекту Российской Федерации	9							
муниципального подчинения	10							
Кроме того, клиники вузов и НИИ	11							
<b>из них федерального подчинения</b>	<b>11.1</b>							
Кроме того, стоматологические подразделения клиник вузов и НИИ	12	X	X					

**Посещения врачей амбулаторного приема (не стоматологического профиля) в т.1000 показываются в графе 9.**

**Это могут быть врачи – члх, аллергологи, педиатры, оториноларингологи и т.д. В медицинских организациях стоматологического профиля должна быть лицензия.**

**Их необходимо включить в табл.800 по соответствующим строкам**

## **РАЗДЕЛ XIII. ТЕХНИЧЕСКОЕ СОСТОЯНИЕ ЗДАНИЙ МЕДИЦИНСКИХ ОРГАНИЗАЦИЙ**

**Таблица 1200**

РАЗДЕЛ 13. ТЕХНИЧЕСКОЕ СОСТОЯНИЕ ЗДАНИЙ МЕДИЦИНСКИХ ОРГАНИЗАЦИЙ

1200	№ строки	Число медицинских организаций, ед	Число зданий в них, всего, ед	из них (из гр. 4)						Общая площадь зданий (м <sup>2</sup> )		Число медицинских организаций, здания которых находятся в аварийном состоянии или требуют сноса, реконструкции и капитального ремонта, ед	
				Находятся в аварийном состоянии, требуют сноса	Требуют реконструкции	требуют капитального ремонта	находятся		имеют автономное энергоснабжение	Всего	из них находящихся в аварийном состоянии, или требующих сноса, реконструкции и капитального ремонта		
1	2	3	4	5	6	7	8	9				10	11
Краевые, республиканские, областные, окружные больницы	1												
Детские краевые, республиканские, областные, окружные больницы	2												
Городские больницы	3												
из них центральные	3.1												
Детские городские больницы	4												
из них центральные	4.1												
Городские больницы скорой медицинской помощи	5												
Специализированные больницы	6												
Районные больницы центральные	7												
из них межрайонные	7.1												
Районные больницы	8												
из них межрайонные	8.1												

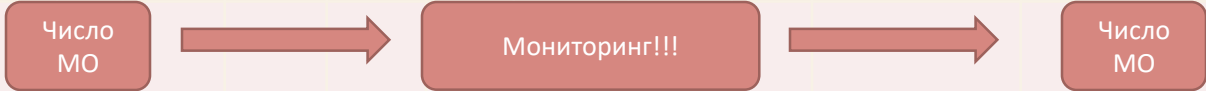


Таблица содержит сведения о числе медицинских организаций (**ОБЩЕЕ ЧИСЛО**) в субъекте

Общее число медицинских организаций должно соответствовать сведениям, указанным в приложение №9 к форме №47

Изменение количества медицинских организаций - предоставление нормативных правовых документов

Мониторинг числа медицинских организаций (гр.13), здания которых находятся в аварийном состоянии или требуют сноса, реконструкции и капитального ремонта по сравнению с 2022 годом

**В таблице 1200 и 1210 исключены строки:**

~~Центр медико-социальной экспертизы и  
реабилитации инвалидов ————— 16.4~~

~~Центр медицинской  
и социальной реабилитации ————— 16.5~~

~~— Центр медицинской и социальной  
реабилитации с отделением постоянного  
проживания инвалидов и детей-инвалидов  
с тяжелыми формами детского церебрального  
паралича, самостоятельно не передвигающихся  
и себя не обслуживающих ————— 16.6~~

В строку 26 включаются сведения по медицинским организациям, их структурным подразделениям и филиалам, расположенным в сельских поселениях сельских муниципальных образований, а также в сельских населенных пунктах, входящих в состав городских поселений или городских округов

**Раздел 14. Медицинские организации  
особого типа**

**Таблица 1300**

**Таблица 1300**

**Медицинские организации особого типа должны соответствовать номенклатуре**

Наименование организаций	№ стр.	Число организаций - всего	муниципального подчинения	подчинения субъекту РФ	федеральног о подчинения
1	2	3	4	5	6
Центры медицинской профилактики	1				
Центры общественного здоровья и медицинской профилактики	2	<b>В данной таблице показываем медицинские организации особого типа без учета указанных в таблицах 0100 и 0600</b>			
Центры медицины катастроф	3				
Медицинские центры мобилизационных резервов «Резерв»	4				
Медицинские информационно-аналитические центры	5				
<del>Медицинские биофизические центры</del>	<del>6</del>				
<del>Центры военно-врачебной экспертизы</del>	<del>7</del>				
Бюро медико-социальной экспертизы	6				
Бюро медицинской статистики	7				
Патолого-анатомические бюро	8				
Бюро судебно-медицинской экспертизы	9				
Прочие	10	<b>Строку 10 расшифровать</b>			
Всего (сумма строк 1– 10)	11				



## **РАЗДЕЛ 15. ДОМА РЕБЕНКА**

### **Таблица 1500**

**РАЗДЕЛ 15. ДОМА РЕБЕНКА**

1	№ строки	Число организаций, ед	в них		Имеющие структурные подразделения, оказывающие паллиативную помощь детям (1-да, 0-нет) (из гр.3), ед	Наличие выездной патронажной паллиативной медицинской помощи, (1-да, 0-нет) ед	Имеющие стационарные отделения (из гр.6), (1-да, 0-нет) ед	Число паллиативных коек, ед	Число детей, получивших паллиативную специализированную медицинскую помощь в течение года в условиях стационара чел
			число мест, мест	число детей, чел					
1	2	3	4	5	6	7	8	9	10
<b>Всего</b>	1								
из них расположенные в сельской местности	2								
Медицинские организации (из стр.1):	3								
федерального подчинения									
подчинения субъекту Российской Федерации	4								
муниципального подчинения	5								

**Графы 6-10 медицинская деятельность**

Лицензия (в условиях стационара)  
 Структурное подразделение  
 Штатное расписание  
 Профиль коек  
 Нормативные документы (приказы, распоряжение, положение, первичной учетной медицинской документации  
 Заполнение форм №30, №14 и т.д.

Койки стационара показываются отдельно и входят в таблицу 0100

**РАЗДЕЛ XVII. ВРАЧЕБНЫЕ ДОЛЖНОСТИ И  
ФИЗИЧЕСКИЕ ЛИЦА ВРАЧЕЙ  
В МЕДИЦИНСКИХ  
ОРГАНИЗАЦИЯХ**

**Таблица 1700**

1700

Наименование должности	№ стр.	Медицинские организации																	
		федерального подчинения						подчинения субъекту РФ						муниципальное					
		Число должностей в целом по организации		из них в поликлинике		Число физических лиц основных работников на занятых должностях		Число должностей в целом по организации		из них в поликлинике		Число физических лиц основных работников на занятых должностях		Число должностей в целом по организации		из них в поликлинике		Число физических лиц основных работников на занятых должностях	
штатных	занятых	штатных	занятых	в целом по организации	из них в поликлинике	штатных	занятых	штатных	занятых	в целом по организации	из них в поликлинике	штатных	занятых	штатных	занятых	в целом по организации	из них в поликлинике		
1	2	3	4	5	6	7	8	9	10	11	12	13	14	15	16	17	18	19	20
		<b>Заполняется на основании ф.30, табл.1100 по подчиненности</b>																	
Врачи – всего	1	<b>Графы 3, 5, 9, 11, 15, 17 должны быть не меньше граф 4, 6, 10, 12, 16, 18 (штатные должности больше или равны занятым)</b>																	
в том числе: руководители организаций и их заместители	2	<p>Необходимо проверить  данное условие по стационару (разность между графой 3,4 и графой 5,6) - стационар</p>																	
....	...																		
прочие	121	<b>Сведения по Клиникам НИИ и ВУЗов <u>включаются</u> в соответствующие графы по подчиненности</b>																	

1700

Наименование должности	№ стр.	Медицинские организации															
		федерального подчинения						подчинения субъекту РФ						муниципальное			
		Число должностей в целом по организации	из них в поликлинике	Число физических лиц основных работников на занятых должностях	Число должностей в целом по организации	из них в поликлинике	Число физических лиц основных работников на занятых должностях	Число должностей в целом по организации	из них в поликлинике	Число физических лиц основных работников на занятых должностях	Число должностей в целом по организации	из них в поликлинике	Число физических лиц основных работников на занятых должностях	Число должностей в целом по организации	из них в поликлинике	Число физических лиц основных работников на занятых должностях	
штатных																	
1	2	3															
<b>Врачи – всего</b>	1																
в том числе: руководители организаций и их заместители	2																
....	...																
прочие	121																

**Сверить с данными 2023 года, отклонение обосновать**

**Обратить внимание (уточнить) наличие терапевтов участковых (педиатров участковых) в медицинских организациях федерального подчинения. Наличие приписного населения.**

**Увеличение штатного расписания – особый контроль, основание**

**РАЗДЕЛ XVIII. ШТАТНЫЕ И ЗАНЯТЫЕ  
ДОЛЖНОСТИ, ФИЗИЧЕСКИЕ ЛИЦА  
ПО ТИПАМ МЕДИЦИНСКИХ  
ОРГАНИЗАЦИЙ**

**Таблица 1800**

1800

РАЗДЕЛ 18. ШТАТНЫЕ И ЗАНЯТЫЕ ДОЛЖНОСТИ, ФИЗИЧЕСКИЕ ЛИЦА ПО ТИПАМ МЕДИЦИНСКИХ ОРГАНИЗАЦИЙ

Наименование организаций	№ строки	Всего			в том числе врачи (без зубных)		
		штатных должностей,	занятых должностей,	физических лиц, чел	штатных должностей,	занятых должностей,	физических лиц, чел
		ед	ед		ед	ед	
1	2	3	4	5	6	7	8
Больницы	1						
Специализированные больницы	2						
из них: психиатрические, психоневрологические и наркологические	3						
Родильные дома	4						
Хосписы	5						
из них для детей	5.1						
Диспансеры	6						
Амбулатории, поликлиники и женские консультации, включая детские	7						
Стоматологические поликлиники, включая детские	8						
Дома ребенка	9						
Центры, всего	10						
из них: высоких медицинских технологий	11						
диагностические и клинично-диагностические	12						
психиатрические, психоневрологические и наркологические	13						
реабилитации	14						
перинатальные	15						
травматологии и ортопедии	16						
Станции скорой медицинской помощи	17						
Станции переливания и центры крови	18						
Санаторно-курортные организации	19						
Медицинские организации особого типа	20						
из них: центры медицинской профилактики, центры медицинской профилактики и общественного здоровья	21						
медицины катастроф	22						
медицинские информационно-аналитические	23						
бюро патологоанатомические	24						
бюро и центры судебно-медицинской экспертизы	25						
Медицинские организации, оказывающие только платные медицинские услуги	26						
Прочие медицинские организации	27						
Всего должностей (стр. 1–2, 4–5, 6–10, 17–20, 26, 27)	28						

**В строке 17 указываются данные только станций (центров) скорой медицинской помощи.**

*Сведения по отделениям, входящим в состав других медицинских организаций, включаются в строки соответствующих организаций*

**В строке 18 указываются данные только станций и центров переливания крови.**

*Сведения по отделениям, входящим в состав других медицинских организаций, включаются в строки соответствующих организаций*

**Строка 20 – медицинские организации особого типа, которые указаны в табл.0100 + табл.0600+ табл.1300**

# Сеть и деятельность медицинских организаций субъекта РФ



1800

Наименование организаций	№ строки	Всего			в том числе врачи (без зубных)		
		штатных должностей, ед	занятых должностей, ед	физических лиц, чел	штатных должностей, ед	занятых должностей, ед	физических лиц, чел
1	2	3	4	5	6	7	8
Больницы	1						
Специализированные больницы	2						
из них: психиатрические, психоневрологические и наркологические	3						
Родильные дома	4						
.....	5						
Медицинские организации, оказывающие только платные медицинские услуги	26						
Прочие медицинские организации	27						
<b>Всего должностей</b> (стр. 1-2, 4-5, 6-10, 17-20, 26, 27)	<b>28</b>						
из них в медицинских организациях, расположенных в сельской местности	29						
Кроме того, клиники вузов и НИИ	30						
<b>в т.ч. федерального подчинения</b>	<b>30.1</b>						
из общего числа (стр. 28 и 30):							
организаций федерального подчинения	31						
подчинения субъекта Российской Федерации	32						
муниципального подчинения	33						

**Сумма строк 28+30 должна быть равна ФФСН №30, таблица 1100 строка 244, соответственно**

**В строке 30 показывают сведения по клиникам вузов и НИИ, указанных как, кроме того, в таблицах 0100, 0600, 1000**

**В строке 30.1 показываем клиники вузов и НИИ федерального подчинения**



Штатные должности/занятые должности показываются на 31.12.\_\_\_\_ отчетного года и должны соответствовать штатному расписанию медицинских организаций и занятым должностям (приказ руководителя медицинской организации)

Должности показываем как ,0; 0,25; 0,5; 0,75

физические лица – основные работники

В таблице 1800 представлены кадровые ресурсы системы здравоохранения субъектов РФ по типам медицинских организаций и категориям персонала.

Необходимо:

1. Сравнить полученные результаты с данными за 2023 год
2. Рассчитать показатели – обеспеченность кадрами (физ.лица), коэффициент совместительства и т.д.

**3. Сведения по таблице 1800 используются для анализа эффективности использования ресурсов по типам медицинских организаций**

**РАЗДЕЛ XIX. ПЛАНОВАЯ МОЩНОСТЬ  
ЛЕЧЕБНО-ПРОФИЛАКТИЧЕСКИХ  
МЕДИЦИНСКИХ ОРГАНИЗАЦИЙ,  
ОКАЗЫВАЮЩИХ МЕДИЦИНСКУЮ ПОМОЩЬ В АМБУЛАТОРНЫХ  
УСЛОВИЯХ**

**Таблица 1900**

1900

Наименование показателей	№ строки	Диспансеры, ед							из них (гр.16,17,18,19,20,21) имеющие обособленные подразделения	Центры, ед	из них (гр. 23) имеющие обособленные подразделения	Прочие медицинские организации, ед	Всего, ед	из них организации, расположенные в сельской местности
		противотуберкулезные	онкологические	психоневрологические	кардиологические	наркологические	прочие (таб. 500, стр. 1, 3, 6, 9)							
1	2	16	17	18	19	20	21	22	22	24	23	24	25	
Всего организаций, ед	1													
суммарная мощность в них (посещений в смену)	1.1													
Организаций: федерального подчинения, ед	2													
суммарная мощность в них (посещений в смену)	2.1													
подчинения субъекта Российской Федерации, ед	3													
И так далее	3.1													

**Графа 22 и графе 24 ИСКЛЮЧЕНЫ**

**Строка 1.1 графа 24 должна быть равна данным, указанным в форме №30 таблице 1010 строка 1 графа 3**

1900	№ строки	Диспансеры, ед						Центры, ед	Прочие медицинские организации, ед	Всего, ед	из них организации, расположенные в сельской местности
		противотуберкулезные	онкологические	психоневрологические	кардиологические	наркологические	прочие (таб. 500, стр. 1, 3, 6, 9)				
1	2	16	17	18	19	20	21	22	23	24	25
Всего организаций, ед	1										
суммарная мощность в них (посещений в смену)	1.1										
Организаций: федерального подчинения, ед	2										
суммарная мощность в них (посещений в смену)	2.1										
подчинения субъекта Российской Федерации, ед	3										
И так далее	3.1										

**Сведения о стоматологических поликлиниках включаются в графу 23**

**Графа 24 должна быть равна сумме граф с 3 по 23 по всем строкам (без учета графы 15 – женские консультации)**

**В графе 25 по строкам 1, 2, 3, 4 указываются сведения о числе медицинских организаций, расположенных в сельской местности, по строкам 1.1, 2.1, 3.1, 4.1 включаются и обособленные подразделения медицинских организаций**

**Строка 1.1 графа 24 должна быть равна данным, указанным в форме №30 таблице 1010 строка 1 графа 3**

## Пояснительная записка

к форме ФСН №47 \_\_\_\_\_ за 2024 год

(наименование  
субъекта)

### I раздел. Изменение сети медицинских организаций (к ФФСН №47)

Медицинские организации (юридические лица)	2023	2024	Отклонение (+ , -)	Причины*
<b>Всего, в т.ч. подчинения</b>				
<b>федерального</b>				
<b>субъекта Российской Федерации</b>				
<b>муниципального</b>				

\* причины следует указать при сокращении (увеличении) количества медицинских организаций – реорганизация, ликвидация, передача полномочий, объединение и т.д. в соответствии с принятыми в субъекте нормативными документами). **Указать номера нормативных правовых документов.**

Обособленные структурные подразделения медицинской организации, включая передвижные	2023	2024	Отклонение (+ , -)	Причины*
амбулатории				
участковые больницы				
районные больницы центральные				
районные больницы				
фельдшерско-акушерские пункты				
фельдшерские пункты				

\* причины следует указать при сокращении (увеличении) количества обособленных структурных подразделений – реорганизация, ликвидация, объединение и т.д. в соответствии с принятыми в субъекте нормативными документами. **Указать номера нормативных правовых документов.**

### Раздел II. Изменение мощности круглосуточных стационаров

Медицинские организации (табл.0100 )	2023	2024	Отклонение (+ , -)	Причины*
<b>Всего коек на конец года, в т.ч. подчинения:</b>				
<b>федерального</b>				
<b>субъекта Российской Федерации</b>				
<b>муниципального</b>				

Приложение №  
к письму Минздрава  
России  
№ от

**Пояснительная записка**  
к форме ФСН №47 за 2024 год

(наименование субъекта)

	№ строки	Из общей площади зданий (кв.м) (таблица 1200, графа 11 формы №47) находящихся в аварийном состоянии, или требующих сноса, реконструкции и капитального ремонта <b>(графа 12)</b>		Отклонение, кв.м.	Число медицинских организаций, здания которых находятся в аварийном состоянии или требуют сноса, реконструкции и капитального ремонта, ед <b>(графа 13)</b>		Отклонение, ед
		2023	2024		2023	2024	
<b>Всего</b>	25						
<b>Кроме того, клиники вузов и НИИ</b>	30						

М.П.

**Подпись ответственного специалиста органа  
управления субъекта РФ в сфере охраны  
здоровья**

\_\_\_\_\_ Ф.И.О. полностью

Подпись ответственного лица,  
тел.

\_\_\_\_\_ Ф.И.О. полностью

\_\_\_\_\_ Эл. почта

**1. Медицинские организации, не соответствующие «Номенклатуре медицинских организаций» с указанием:**

- полное наименование медицинской организации;

- сроки и меры по приведению к действующей номенклатуре

*(подписывается руководителем или заместителем руководителя органа государственной власти субъекта Российской Федерации в сфере охраны здоровья).*

**2. Перечень медицинских организаций федерального подчинения и филиалов федеральных медицинских организаций, расположенных на территории субъекта Российской Федерации и включенных в годовой отчет:**

- полное наименование медицинской организации или филиала с указанием подчинения (Минздрава России, Академии наук).

*(подписывается руководителем МИАЦ)*

**3. Перечень медицинских организаций, оказывающих медицинскую помощь в стационарных условиях, у которых на конец года отсутствуют койки с указанием:**

- полное наименование медицинской организации,
- причины сокращения коек,
- период изменения типа медицинской организации.

*(подписывается руководителем или заместителем руководителя органа управления в сфере охраны здоровья субъектов Российской Федерации).*

**4. Расшифровка строки «прочие» по всем таблицам.**

*(подписывается руководителем МИАЦ).*





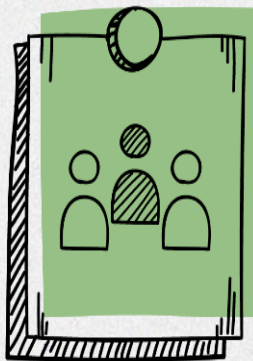
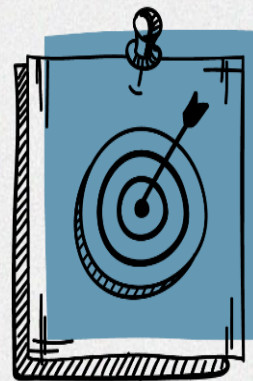
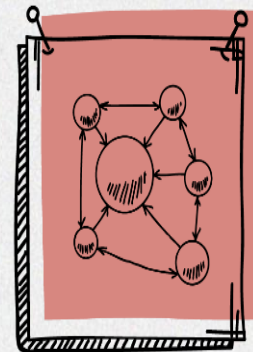
ЦНИИОИЗ

Центральный научно-исследовательский  
и институт организации и социализации  
здоровья населения

# Форма №47 «Сведения о сети и деятельности медицинских организаций»

## Годовой отчет 2024

Н.Я. Несветайло





Цифровая трансформация отрасли



Координация федеральных проектов



НМИЦ по организации здравоохранения: аудит региональных систем здравоохранения



Разработка управленческих решений, организационных моделей, пилотных проектов



Управление отраслью на основе данных



Обучение для организаторов и специалистов отрасли здравоохранения



Информационно-технологическая и эксплуатационная поддержка ИТ-систем Минздрава России



Научные исследования и прогнозная аналитика



Экономика здравоохранения



Международное сотрудничество

### БОЛЕЕ 30 ЛЕТ

научно-исследовательской деятельности в сфере организации здравоохранения



### БОЛЕЕ 1000

разработанных практических рекомендаций (программ, нормативов, методологий)

### ГОТОВЫЕ УПРАВЛЕНЧЕСКИЕ РЕШЕНИЯ

для органов власти субъектов РФ в сфере охраны здоровья

### Медицинская СТАТИСТИКА И АНАЛИТИКА

Разработка и внедрение  
**ИННОВАЦИОННЫХ ЦИФРОВЫХ ИНСТРУМЕНТОВ**  
в здравоохранение

### СОТРУДНИЧЕСТВО С РОССИЙСКИМИ И МЕЖДУНАРОДНЫМИ ОРГАНИЗАЦИЯМИ

по проведению совместных научных исследований и обмену опытом в области организации и информатизации здравоохранения



ЦНИИОИЗ

Центральный научно-исследовательский институт организации и информатизации здравоохранения

# Контакты



ЦНИИОИЗ

Центральный научно-исследовательский  
институт организации и информатизации  
здравоохранения



+7 (495) 618-31-83



[www.mednet.ru](http://www.mednet.ru)



[mail@mednet.ru](mailto:mail@mednet.ru)



г. Москва, Добролюбова, 11

## Наши социальные сети



@cniioizofficial



@okobyakova